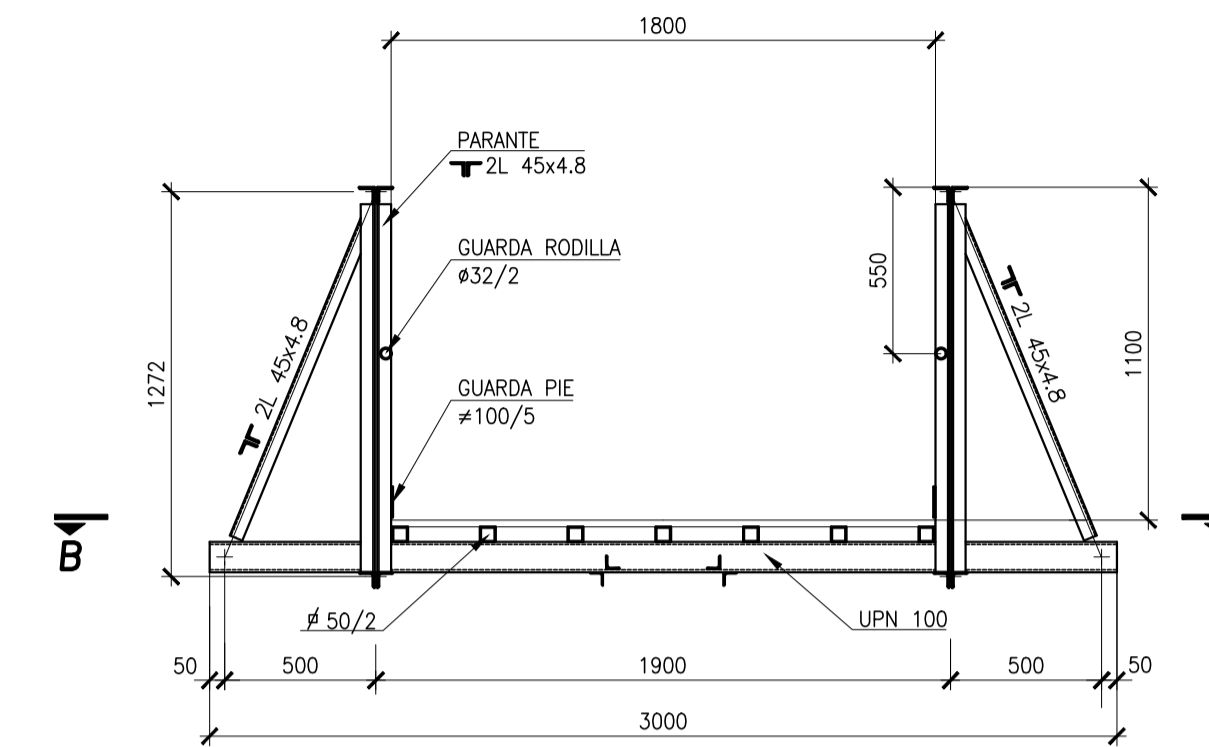
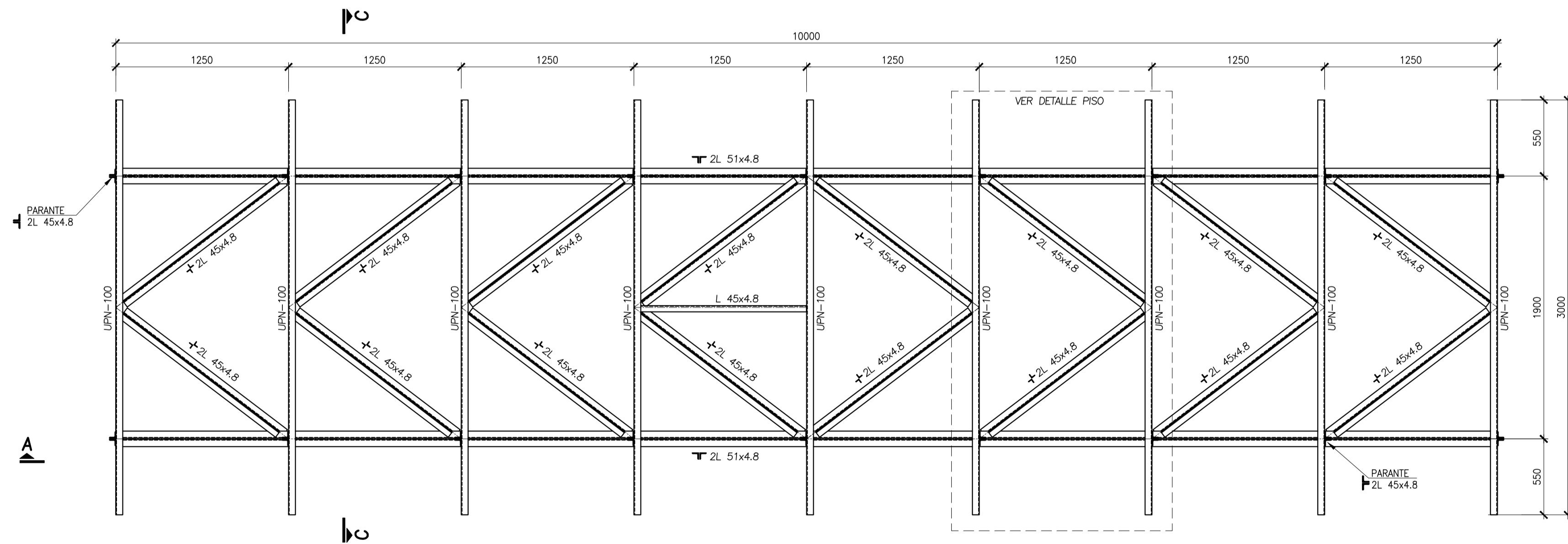


CORTE A-A
 Escala: 1:25

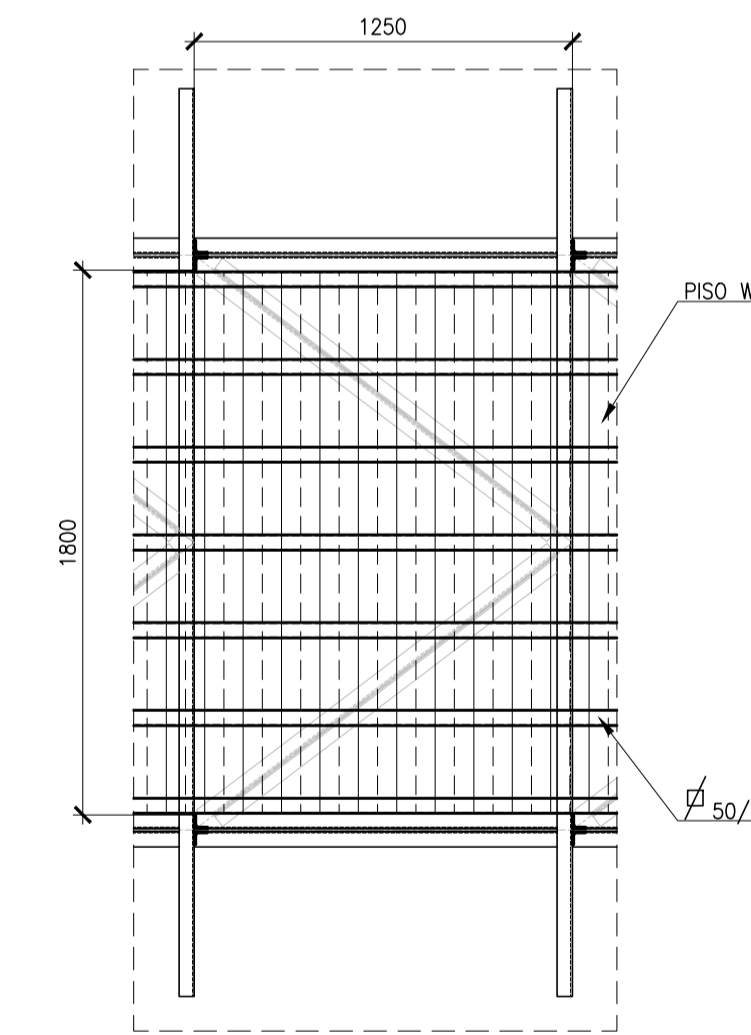


CORTE C-C
 Escala: 1:25

COMPUTO	
L45x4.8	596 Kg
L51x4.8	339 Kg
UPN100	271 Kg
Tubo 50x50/2	210 Kg
Misceláneas	134 Kg
	1550 Kg
WPC	18 m²



PLANTA - CORTE B-B
 Escala: 1:25



DETALLE PISO WPC
 Escala: 1:25

NOTAS:

- MATERIALES (salvo otra indicación):
 - PERFILES LAMINADOS excepto W y L76 o mayor IRAM IAS F-24
 - CHAPAS DE ACERO IRAM IAS F-24
 - BULONES (unión principal) ASTM A-325 (M)
 - BULONES (unión secundaria) ASTM A-307 (M)
 - TUERCAS ASTM A-563
 - ARANDELAS (Espesor 4mm) ASTM A-36
- EL CONTRATISTA SERÁ ÚNICO RESPONSABLE DE LA SEGURIDAD Y ESTABILIDAD DE LAS ESTRUCTURAS, PARA LO CUAL DEBERÁ PRESENTAR SUS PROPIOS CÁLCULOS PARA APROBACIÓN POR PARTE DE LA DIRECCIÓN DE OBRA. ESTOS CÁLCULOS DEBERÁN INCLUIR LOS DE LAS UNIONES ABULONADAS Y SOLDADAS.
- EL CONTRATISTA DEBERÁ DESARROLLAR LOS PLANOS DE FABRICACIÓN Y MONTAJE NECESARIOS Y PRESENTARLOS PARA APROBACIÓN POR PARTE DE LA DIRECCIÓN DE OBRA ANTES DE COMENZAR LA FABRICACIÓN.
- TODOS LOS CÁLCULOS DEBERÁN REALIZARSE DE ACUERDO CON LOS REGLAMENTOS CIRSOC DE APLICACIÓN VIGENTES A NIVEL NACIONAL, Y CON CARÁCTER SUPLETORIO, LA ESPECIFICACIÓN LRFD DEL AISC Y AISI, Y LAS DEL AWS.
- LA FABRICACIÓN Y EL MONTAJE DEBERÁN REALIZARSE DE ACUERDO CON LOS REGLAMENTOS CIRSOC O EL AISC CODE OF STANDARD PRACTICE.
- TODAS LAS DIMENSIONES DEBERÁN VERIFICARSE EN OBRA CONTRA LA DOCUMENTACIÓN QUE INDIQUE LA DIRECCIÓN DE OBRA.
- LOS PERFILES DOBLES DEBERÁN SER VINCULADOS POR PRESILLAS SEPARADAS A NO MAS DE 50 VECES EL RADIO DE GIRO MÍNIMO DEL PERFIL INDIVIDUAL.
- TODAS LAS SOLDADURAS SERAN CONTINUAS (CIRCUNDANTES).
- EJECUTAR SOLDADURAS EN ACUERDO CON AWS D1.1 - 2002.
- PLANO NO APTO PARA CONSTRUCCION.