

# Terminal Fluvial

CENTRO DE CONVENCIONES

Ubicación privilegiada. Servicios profesionales. Vista al Río Paraná.



Ministerio de  
Desarrollo Productivo





# Ubicación estratégica, frente al río, y en el corazón de Rosario

Frente al Paraná, a metros del Monumento a la Bandera.  
Cuatro salones con vistas únicas.  
Equipamiento profesional y atención personalizada.  
Ideal para eventos corporativos, culturales y sociales.



**Ubicación céntrica**



**Acceso peatonal y vehicular cómodo**



**Cercanía al transporte público**



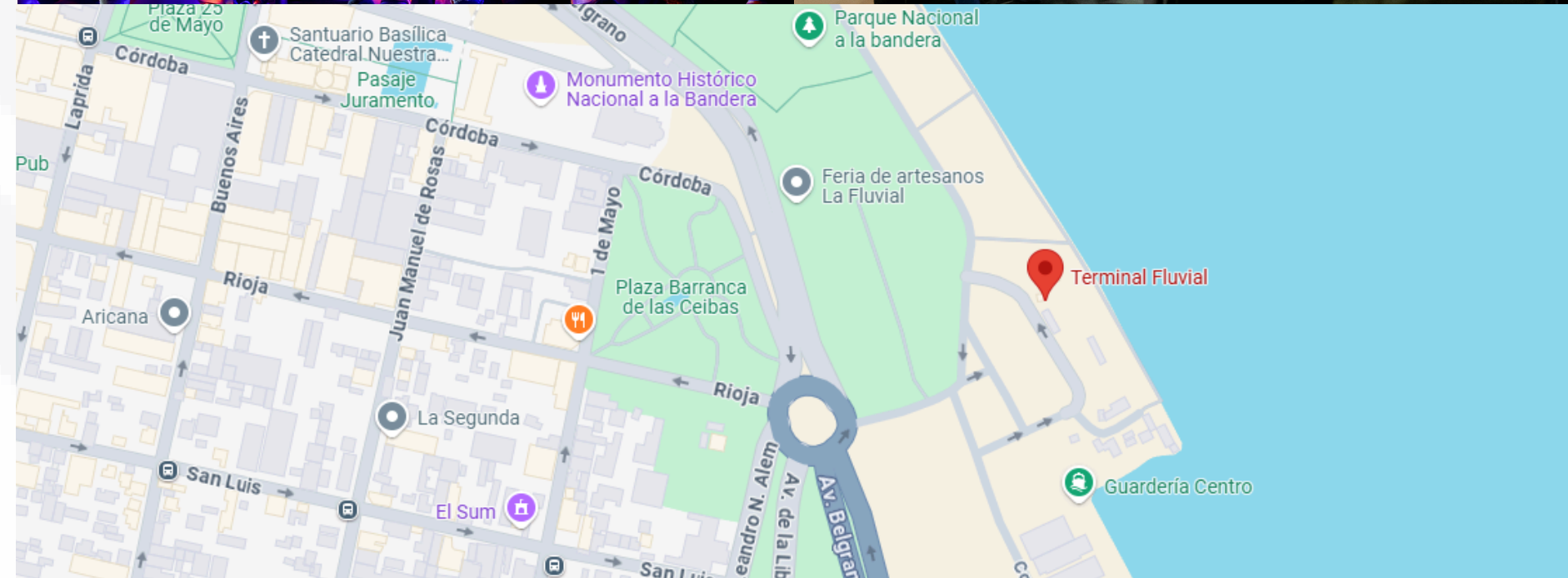
**Vistas al río, al Monumento y al muelle**



**Salones adaptables a distintos formatos**



**Ideal para eventos empresariales, culturales y sociales**





Terminal  
Fluvial

ENAPRO  
Puerto Rosarior

Santa Fe  
Business  
Forum

Santa Fe  
PROVINCIA

Santa Fe  
Business  
Forum

Santa Fe  
Business  
Forum

Santa Fe  
PROVINCIA

Santa Fe  
Business  
Forum

Santa Fe  
PROVINCIA

**Un espacio a la altura  
de los grandes eventos**



PLANTA ALTA

# Salón Amarras



Elegante y luminoso, cuenta con dos terrazas exclusivas: una con vista al Monumento a la Bandera y otra al río Paraná. Un espacio versátil para eventos con identidad local.



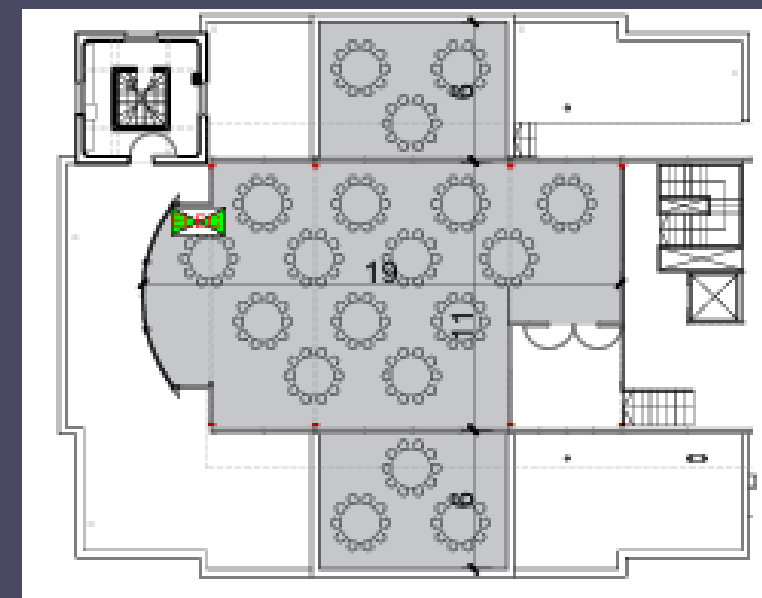
263m<sup>2</sup> + 2 terrazas  
Área de sala



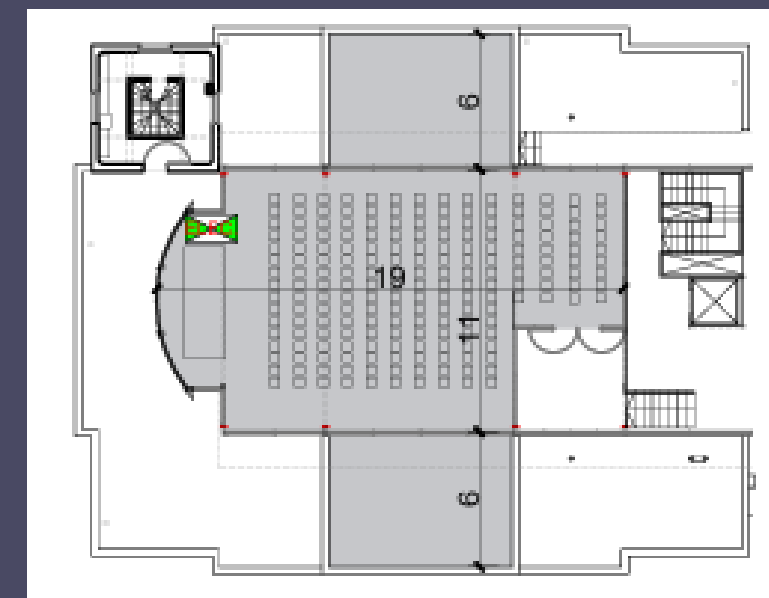
196 personas  
**Auditorio**



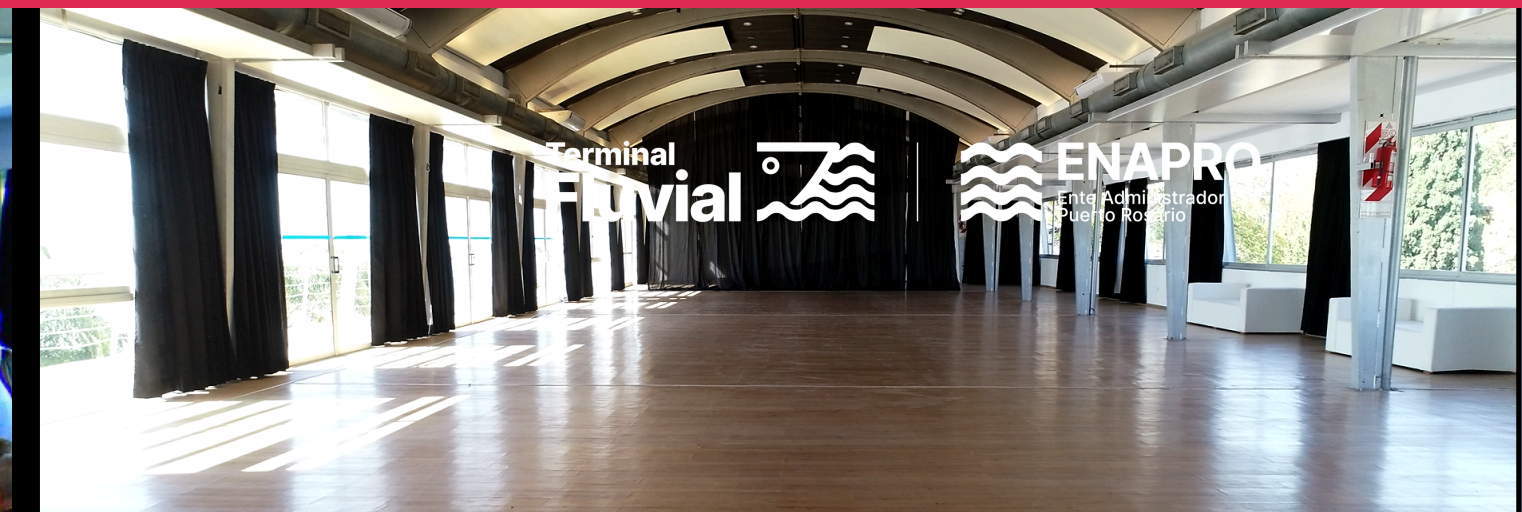
190 personas  
**Recepción**



PLANO  
RECEPCIÓN




PLANO  
AUDITORIO



PLANTA ALTA

# Salón Terrazas

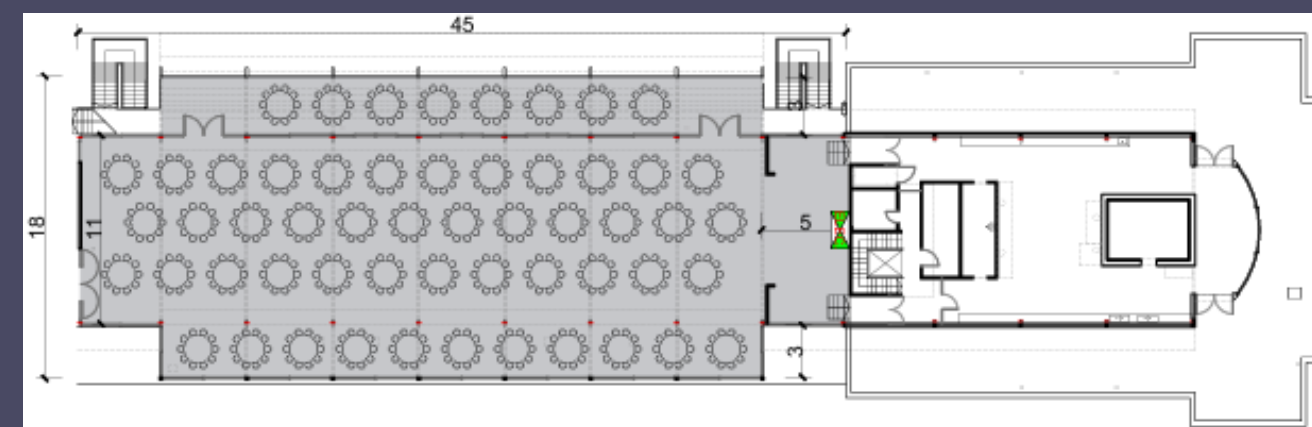
Espacio amplio y funcional con salida a un balcón exclusivo que ofrece una impactante vista panorámica al Paraná. Versátil para todo tipo de eventos.

 700 m<sup>2</sup> + balcón  
Área de sala

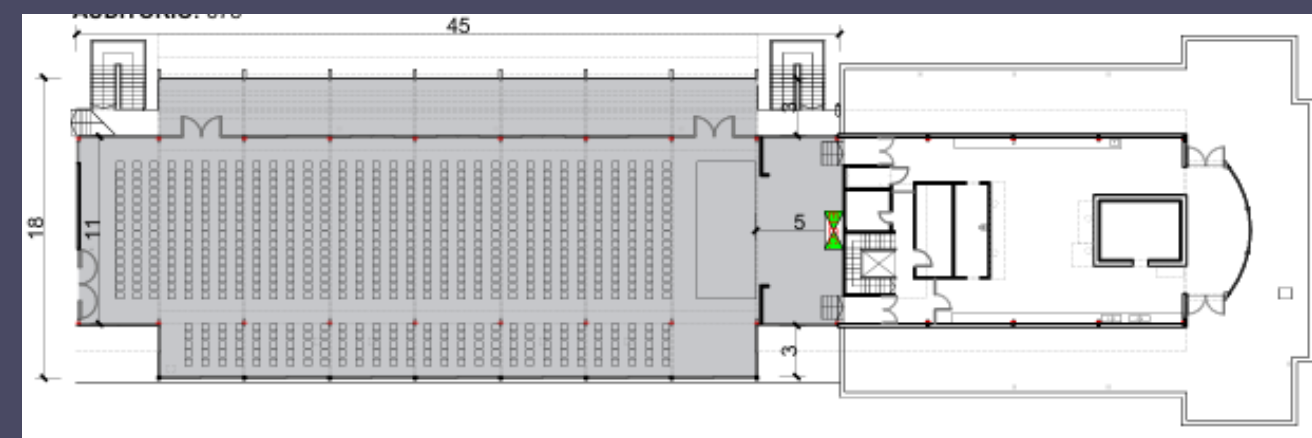
 678 personas  
Auditorio

 550 personas  
Recepción

PLANO  
RECEPCIÓN



PLANO  
AUDITORIO






PLANTA ALTA

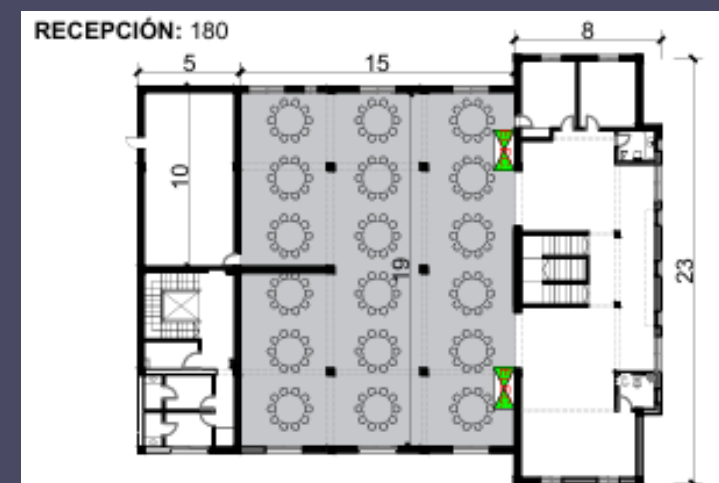
# Punto Dársena

Espacio rústico y versátil con vistas privilegiadas al río y al parque, ideal para networking, team building y workshops descontracturados que fomentan conexiones auténticas, orgánicas y colaborativas.

 480 m<sup>2</sup> + dársena sur  
**Área de sala**

 362 personas  
**Auditorio**

 180 personas  
**Recepción**



PLANO RECEPCIÓN




PLANO AUDITORIO



PLANTA BAJA

# Salón Embarcadero

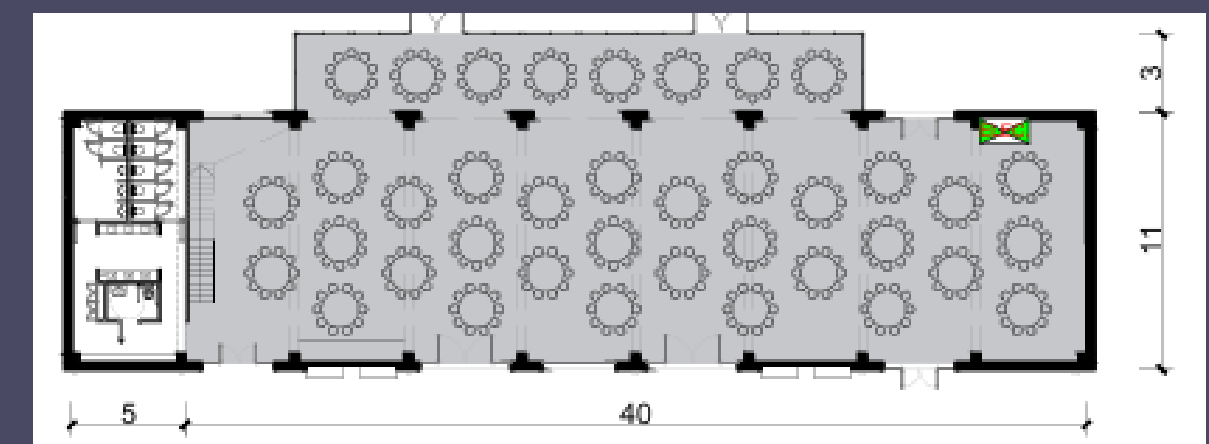
Salón vidriado con visuales al parque y al río, en un entorno natural privilegiado. Combina amplitud, luminosidad y excelente accesibilidad.

 515 m<sup>2</sup> + muelle  
Área de sala

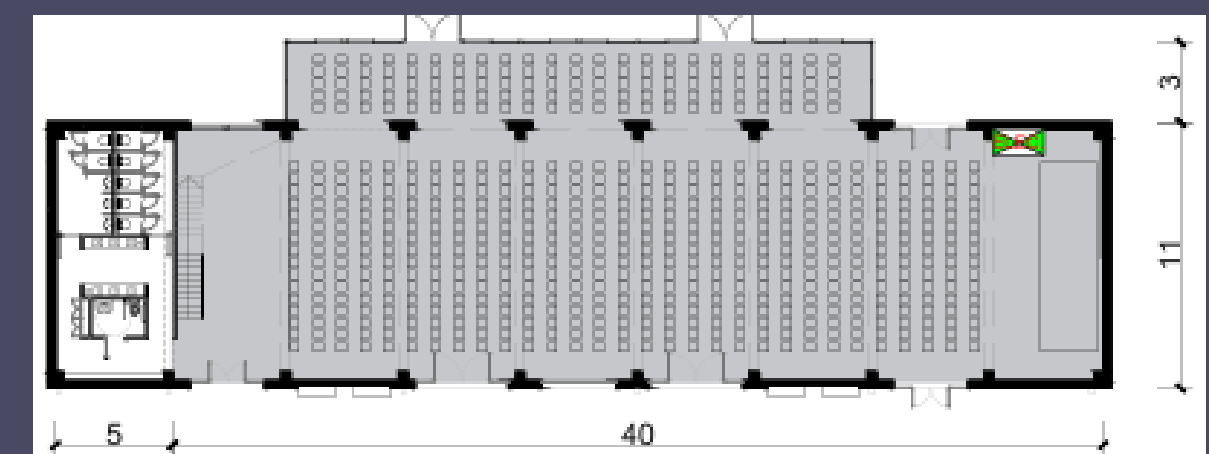
 415 personas  
Auditorio

 270 personas  
Recepción

PLANO RECEPCIÓN



PLANO AUDITORIO






PLANTA BAJA

# Salón Muelle

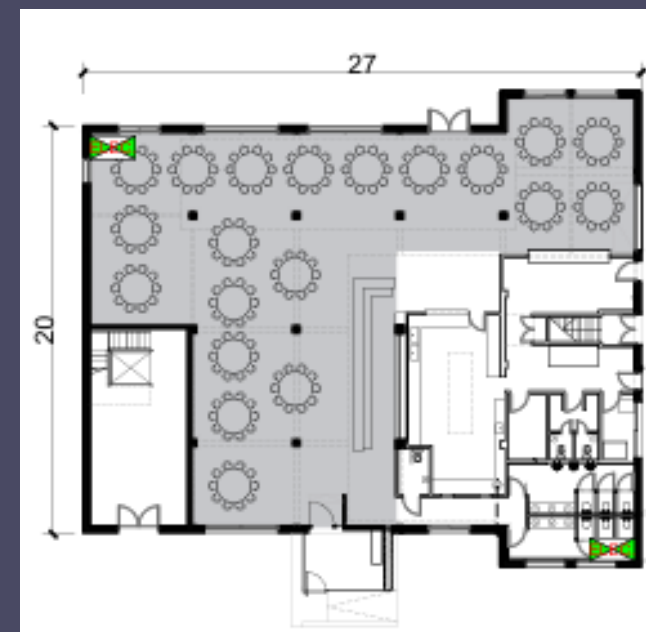


Espacio al aire libre con salida directa al muelle y vistas al Paraná.  
Ideal para cócteles, presentaciones y eventos con un sello distintivo.

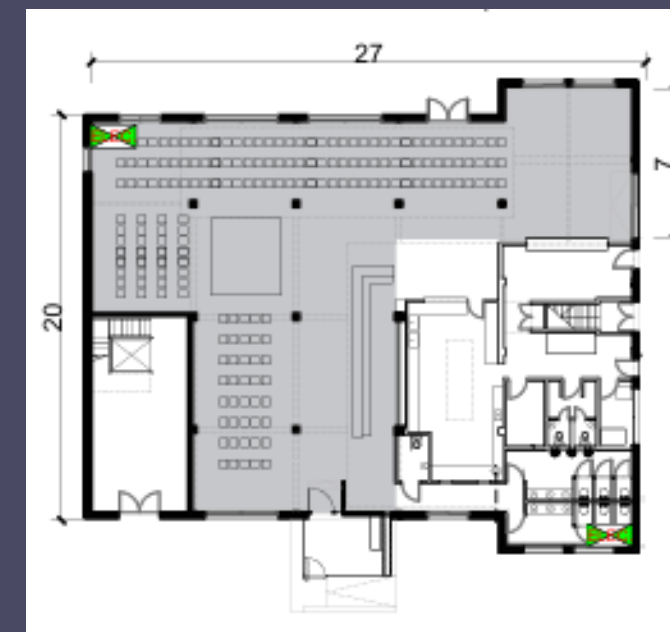
 305 m<sup>2</sup> + muelle  
Área de sala

 165 personas  
Auditorio

 200 personas  
Recepción



PLANO  
RECEPCIÓN



PLANO  
AUDITORIO



**UN PUERTO ABIERTO A LAS IDEAS**

## Santa Fe Business Forum

El Santa Fe Business Forum es un evento estratégico para impulsar inversiones, negocios y articulación público-privada en la provincia. Su propuesta incluye rondas internacionales, foros de inversión y espacios de networking.

En su última edición, más de **2.000 personas** participaron a lo largo de cuatro días en el **Centro de Convenciones de la Terminal Fluvial**. Los cuatro salones del complejo se utilizaron en simultáneo.

La experiencia consolidó al espacio como un punto de encuentro clave para el desarrollo regional, combinando ubicación, capacidad operativa e infraestructura de nivel.



## ¿POR QUÉ ELEGIRNOS?

# Un espacio para conectar

Cada detalle garantiza una experiencia memorable. Salones con vistas al río, terrazas al aire libre y capacidad para 2.000 personas en simultáneo. Acceso directo desde el centro, espacios climatizados y adaptables, con acompañamiento integral y amplia experiencia en eventos de gran escala.



**Capacidad para 2000 personas simultáneas**



**Ambientes climatizados**



**Conectividad permanente**



**Servicios de primer nivel**

## INFRAESTRUCTURA

Servicio / Equipo	Descripción
Generador de 350 kVA	Suministro eléctrico de respaldo
Zona Wi-Fi	Conectividad en todo el predio
Aire acondicionado	Climatización en todos los salones
Seguridad en el predio	Vigilancia durante todo el evento
Oficina durante el evento	Espacio de trabajo para organizadores
Área protegida por Urgencias	Cobertura médica en caso de emergencia
Limpieza pre y post evento	Servicio de aseo antes y después del evento
Cámara frigorífica	Almacenamiento en media temperatura
Horno	Parte del equipamiento de cocina
Cocina	Espacio para la preparación de alimentos
Fritera	Equipamiento para frituras
Gas natural	Suministro de energía para la cocina



## UN NUEVO ESCENARIO FRENTE AL PARANÁ

# Una obra que renovará el frente fluvial de Rosario

La obra transformará el muelle en un paseo moderno, accesible y sostenible, integrando naturaleza, arquitectura y patrimonio portuario.

Su nuevo diseño ampliará los espacios públicos y potenciará la conexión entre la ciudad, el río y el Centro de Convenciones.

Un entorno renovado que invitará a disfrutar, celebrar y proyectar el futuro de Rosario desde su vínculo más genuino: el Paraná.



# Terminal Fluvial



**ENAPRO**  
Ente Administrador  
Puerto Rosario



**Santa Fe**  
PROVINCIA

Ministerio de  
Desarrollo Productivo



[www.enapro.com.ar/terminal-fluvial](http://www.enapro.com.ar/terminal-fluvial)